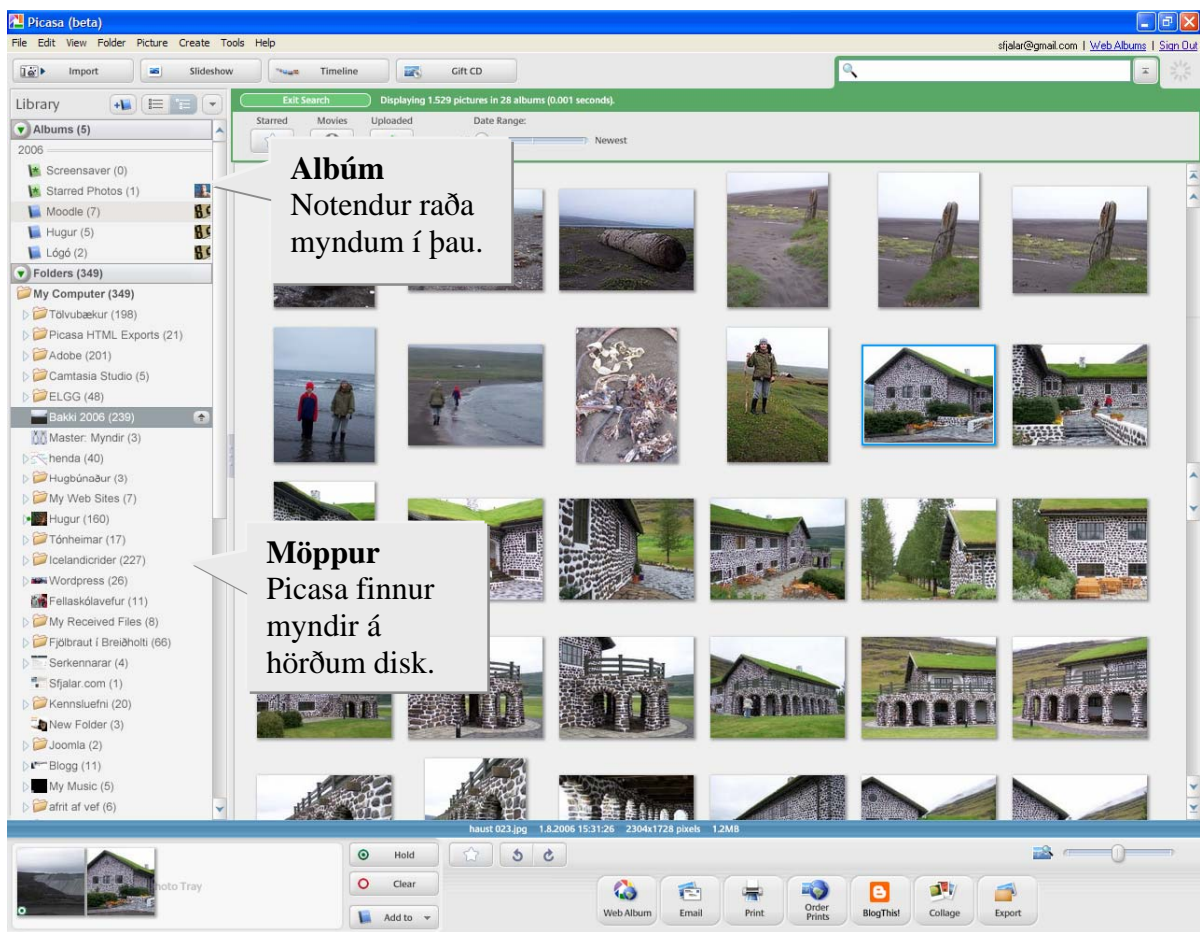


Myndir taggaðar í Picasa og sendar þaðan í Flickr

Picasa er vinsælt verkfæri til þess að skipuleggja og halda markvisst utan um stafræna myndasafnið í tölvum Windows eða Linux notenda. Picasa inniheldur auk þess fjölmörg verkfæri til einfaldrar myndvinnslu og lagfæringa á ljósmyndum.

Eftir að Picasa hefur verið sett upp og keyrt í fyrsta skiptið hefst það handa og leitar uppi allar myndaskrár á tölvu viðkomandi notanda og raðar í möppur. Þessi flokkun endurspeglar fullkomlega möppurnar í tölvu notandans (sjá mynd hér að neðan).

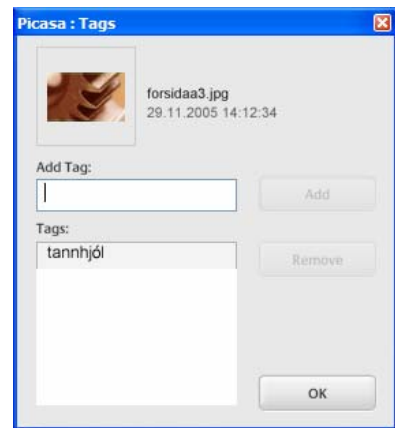


Önnur leið til þess að flokka myndir í Picasa felst í því að búa til svokölluð albúm. Albúm eru óháð raunverulegri staðsetningu myndanna á hörðum disk notanda. Segja má að albúmin lifi innan Picasa og inn í hvert albúm má draga þær myndir sem því tilheyra. Þannig get ég búið til albúm og gefið því nafnið „Fjölskyldumyndir“. Inn í það albúm væri við hæfi að setja allar þær myndir í tölvunni sem ég tel til fjölskyldumynda. Það sem hér skiptir máli er að átta sig á

Því að myndirnar haldast á sínum stað í tölvunni þrátt fyrir að vera settar í albúm í Picasa. Picasa er í raun alveg sama hvar myndirnar eru geymdar og sama myndin getur t.d. verið í mörgum ólíkum albúmunum. Albúm eru því fyrst og fremst öflug leið til þess að flokka myndir óháð staðsetningu þeirra í tölvunni.

Þriðja leiðin til þess að flokka myndir í Picasa og jafnframt ein sú öflugasta er að merkja þær með svo kölluðum tögum. Tög eru einföld lykilorð sem sett eru við myndir (eða skrár) og hægt er að setja fleiri en eitt tag við hverja mynd. Mikilvægt er að velja tögina vel. Picasa er reyndar frekar fátæklegt þegar kemur að tögum mynda því miður. Photoshop Album er mun öflugra hvað það varðar. Vonandi verður úr því bætt í náinni framtíð en þangað til verðum við að búa við frekar takmarkaða virkni.

Til þess að skrá tög við mynd (eða myndir með því að halda niðri CTRL um leið og smellt er á mynd) er hún valin og svo er stutt á **CTRL + T** á lyklaborðinu. Opnast þá lítill gluggi þar sem tögina eru slegin inn, eins mörg og hentar í hvert skiptið. Athugið enn og aftur að tög eru lykilorð og ber að vanda valið á þeim því einungis þannig koma þau almennilega að gagni. Eftir að myndir hafa verið taggaðar í Picasa er einfaldra að leita eftir þeim auk þess sem tögina fylgja myndunum þegar þau er flutt á annan vettvang, þ.e. ef hann styðu iptc staðalinn eins og t.a.m. Flickr myndavefurinn gerir.



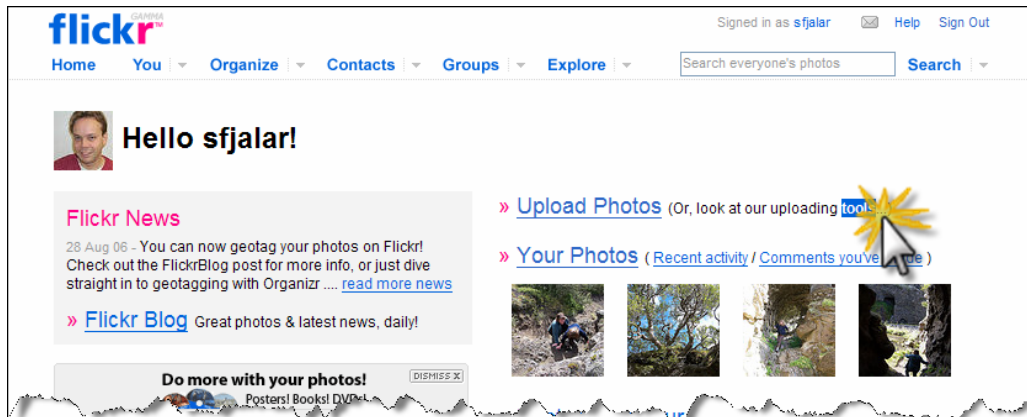
Myndir sendar yfir í Flickr

Flickr (www.flickr.com) er opið netsamfélag þar sem þátttakendur geta hýst og sýslað með myndir, bæði ljósmyndir og teikningar. Grunnadgangur að Flickr er ókeypis en gegn vægu gjaldi er hægt að skrá sig fyrir svo kölluðum „pro“ aðgangi sem veitir aukið pláss á vefþjónum. Ég mæli eindregið með Flickr fyrir alla þá sem leita eftir öruggri, miðlægri hýsingu á ljósmyndasafninu sínu.

Flickr þátttakendur bjóðast nokkrar leiðir til þess að senda myndir úr eigin tölvu yfir í Flickr. Einfaldast er að gera slíkt beint í gegnum einfalt form á vefnum en auk þess er algengt að nota

til verksins forrit nokkuð sem sótt er án endurgjalds hjá Flickr. Kosturinn við seinni aðferðina er sá að með henni er auðvelt og fljótlegt að senda margar myndir í einu yfir í Flickr.

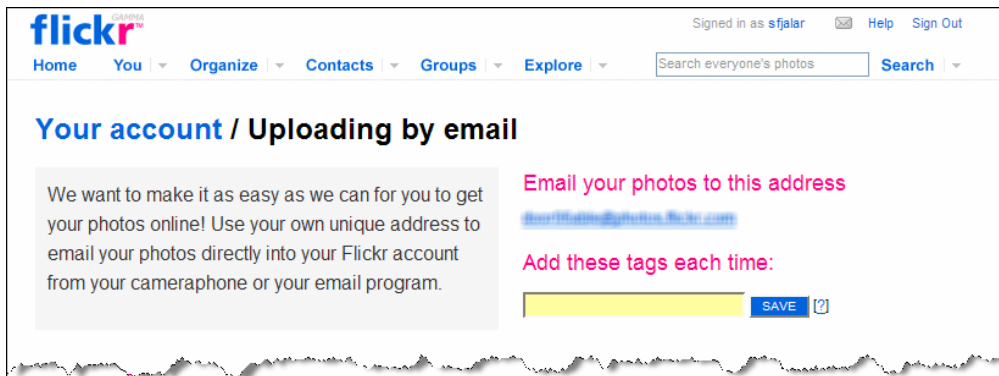
Þriðja leiðin til þess að senda myndir til hýsingar í Flickr er að nota til þess sérstakt tölvupóstfang. Þá er fyrst að innskrá sig í Flickr og því næst að smella á **tools** krækjuna sem er við endan á textanum „Or, look at our uploading tools“ (sjá mynd).



Eftir að smellt hefur verið á Tools krækjuna opnast gluggi sem hefur að geyma frekari valkosti. Þar er smellt á „Upload by email“ krækjuna sem finna má undir liðnum „Upload by email“ ofarlega til hægri í glugganum (sjá mynd).

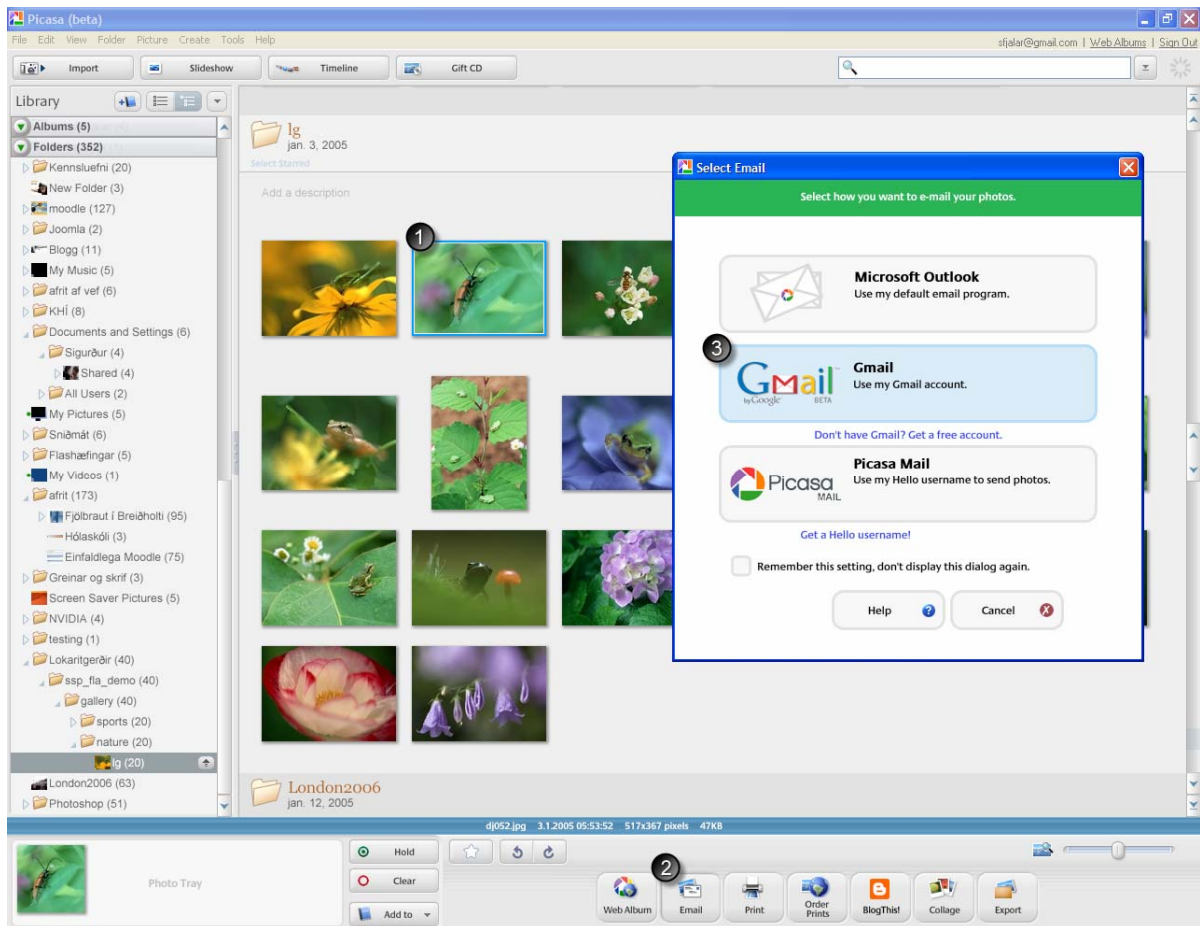


Gluginn sem þá opnast hefur að geyma upplýsingar um tölvupóstfangið sem myndirnar eru sendar á. Athugaðu að enginn Flickr notandi fær úthlutað sama tölvupóstfanginu þannig að þetta tölvupóstfang er trygging fyrir því að myndirnar sem þú sendir rati örugglega á Flickr vefinn þinn.



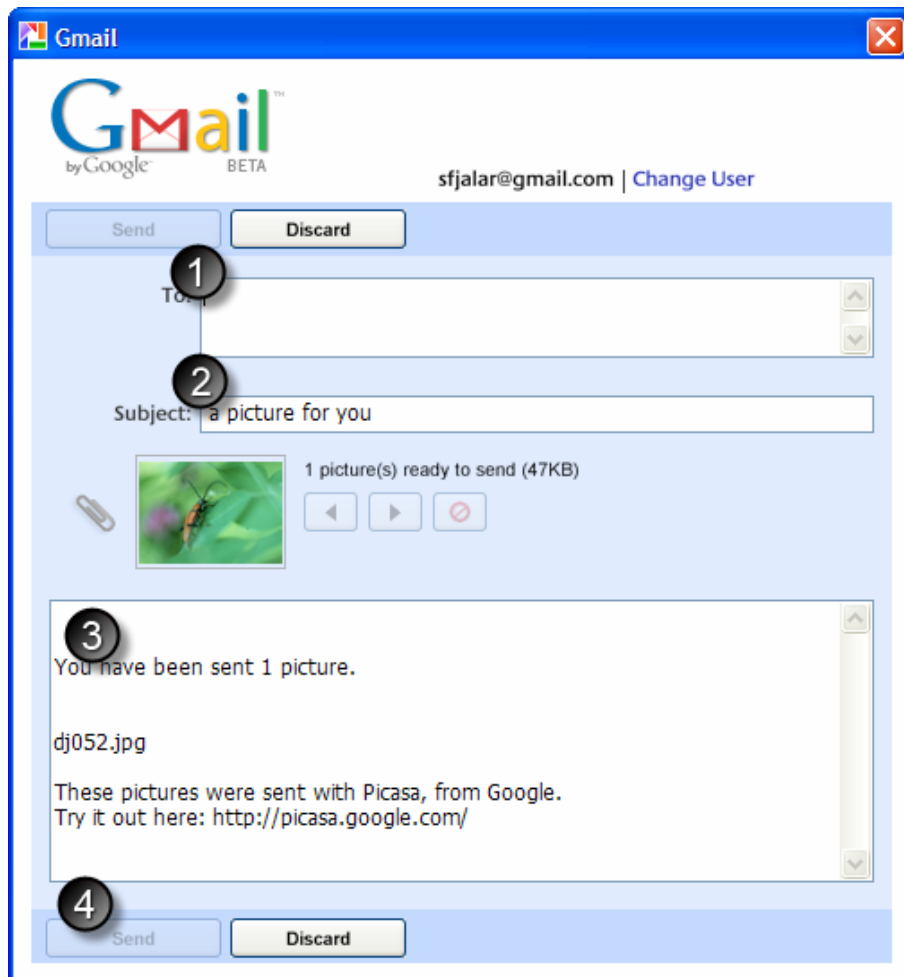
Afritaðu nú (eða leggðu vel á minnið) Flickr tölvupóstfangið þitt því ætlunin er að senda myndir úr Picasa yfir í Flickr með tilstuðlan þess.

Næsta skref er að **1** opna Picasa og velja mynd (eða myndir) til að senda yfir í Flickr. Þegar myndin hefur verið valin er **2** smellt Email hnappinn og loks valið hvaða hugbúnaður er notaður til að senda myndina. Ég mun að sjálfsögðu notast við **3** Gmail, en sá kostur krefst



Þess að þú hafir stofnað Gmail aðgang. Þess má geta að Gmail (www.gmail.com) er einstaklega góð þjónusta sem óhætt er að mæla með.

Eftir að smellt hefur verið Gmail hnappinn opnast gluggi (sjá mynd) þar sem **1** netfangið er afritað eða slegið inn. Í **2** **Subject** línuna fer lýsing á myndinni en sú lýsing verður titill myndarinnar eftir að hún hefur verið send yfir í Flickr. Athugaðu að ef valið er að senda fleiri en eina mynd mun þær allar fá þennan titil. Í **3** textareitinn er hægt að setja lýsingu á myndinni og fylgir sú lýsing myndinni þegar hún er komin yfir í Flickr. Loks er smellt á **4** **Send** hnappinn en hann er ekki nothæfur fyrr en tölvupóstfang hefur verið slegið inn.



SFjalar 2006 - www.sfjalar.net



This work is licensed under a [Creative Commons Attribution-NonCommercial-ShareAlike 2.5 License](http://creativecommons.org/licenses/by-nc-sa/2.5/).